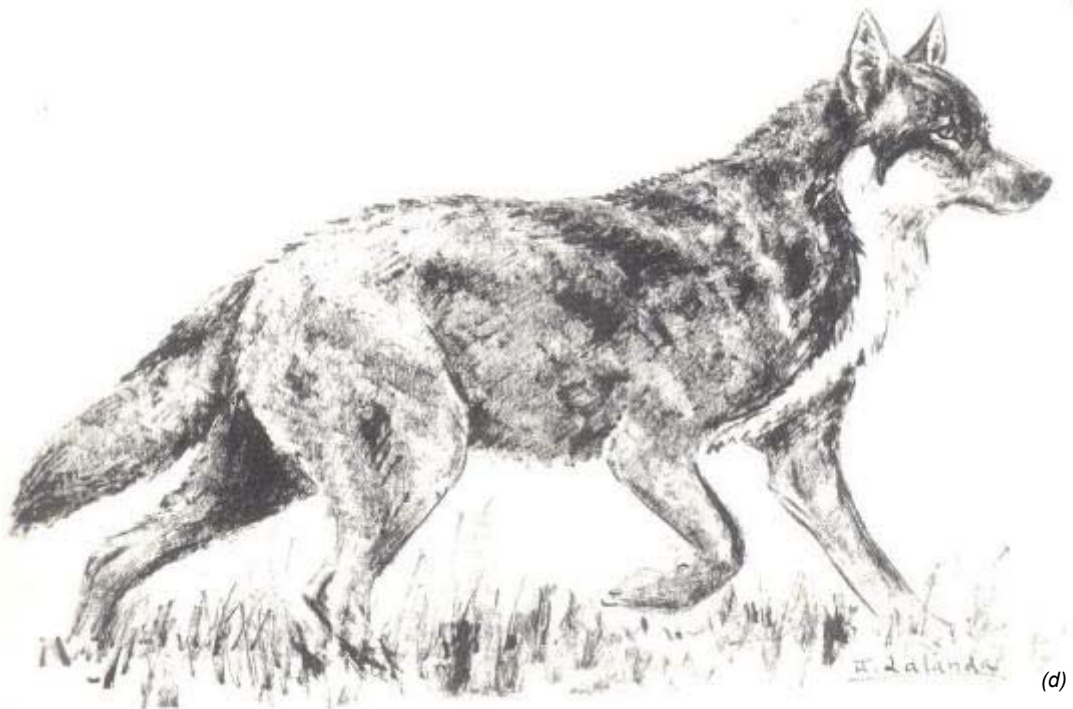


## **LOBO**

### *Canis lupus signatus*



<b>Medalla de oro</b>	<b>41 puntos.</b>
<b>Medalla de plata</b>	<b>39 - 40,99 puntos.</b>
<b>Medalla de bronce</b>	<b>37 - 38,99 puntos.</b>



### Ficha oficial de Homologación para Lobo



Consejería de Agricultura, Pesca y Medio Ambiente  
Dirección General de Gestión  
del Medio Natural  
**COMISION DE HOMOLOGACIÓN  
DE TROFEOS DE CAZA DE ANDALUCIA.**



Lugar y fecha de Homologación.....

ESPECIE XXXXXXXXXXXX (PEGAR AQUÍ ETIQUETA)

#### VALORACIÓN

	cm.	X	Puntos
1. Longitud del cráneo.....		1	
2. Anchura del cráneo.....		1	
Valoración en puntos.....			

MEDALLA

Sello y Firma

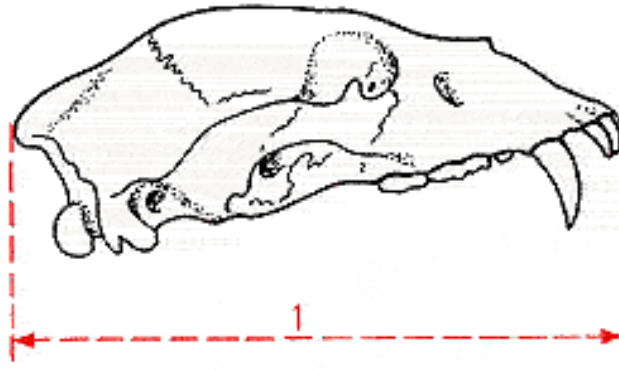
Medalla de oro	41 puntos
Medalla de plata	39 – 40,99 puntos
Medalla de bronce	37 – 38,99 puntos

JUECES HOMOLOGADORES: Fdo.: ..... Fdo.: .....

## Instrucciones para tomar las medidas

### 1. Longitud del cráneo

Medida con corredera entre perpendiculares al eje mayor del cráneo, sin la mandíbula inferior y sin tener en cuenta malformaciones. (d)



### 2. Anchura del cráneo

Medida con corredera entre perpendiculares al eje menor del cráneo, sin tener en cuenta malformaciones. (d)

