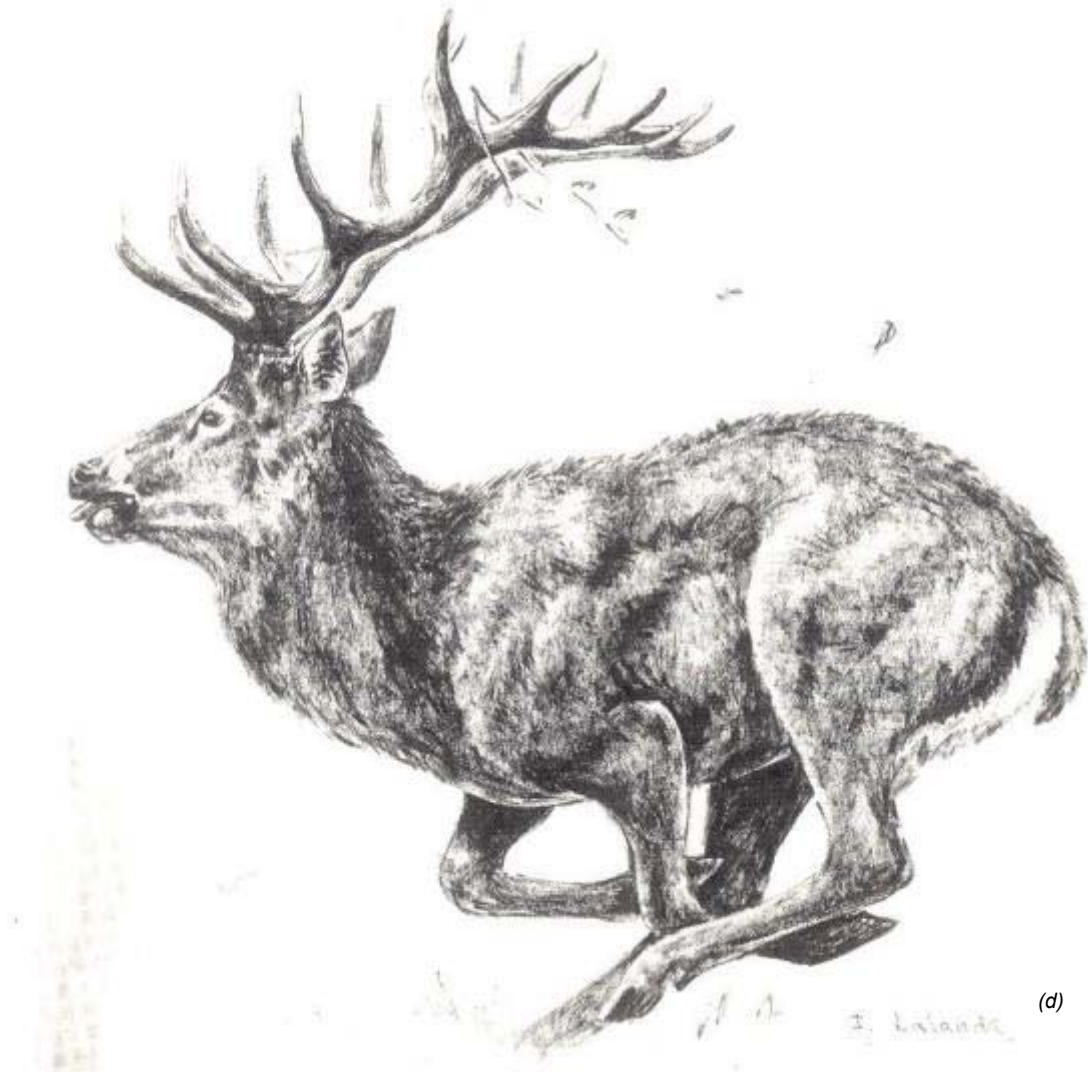


CIERVO

Cervus elaphus hispanicus



(d)

Medalla de oro	181 puntos.
Medalla de plata	173 - 180,99 puntos.
Medalla de bronce	165 - 172,99 puntos.

Ficha oficial de Homologación para Ciervo



Consejería de Agricultura, Pesca y Medio Ambiente
Dirección General de Gestión
del Medio Natural

COMISION DE HOMOLOGACIÓN
DE TROFEOS DE CAZA DE ANDALUCIA

VENADO



Lugar y fecha de Homologación

ESPECIE XXXXXXXXXXXX (PEGAR AQUÍ ETIQUETA)

	cm	X	Puntos						
1. Promedio de la longitud de las dos cuernas.....	Der.	0.5							
	Izq.								
2. Promedio de la longitud de las dos luchaderas.....	Der.	0.25							
	Izq.								
3. Promedio de la longitud de las dos puntas centrales ...	Der.	0.25							
	Izq.								
4. Promedio de los perímetros de las dos rosetas.....	Der.	1							
	Izq.								
5. Perímetro de la cuerna derecha, ente la luchadera y la punta central.....		1							
6. Perímetro de la cuerna izquierda, entre la luchadera y la punta central.....		1							
7. Perímetro de la cuerna derecha, entre la punta central y la corona.....		1							
8. Perímetro de la cuerna izquierda, entre la punta central y la corona.....		1							
9. Peso del trofeo en Kg. <input type="text"/> - <input type="text"/> = <input type="text"/>		2							
10. Envergadura.....	<input type="text"/> cm								
11. Número de puntas									
12. Belleza:	Color								
	Perlas								
	Puntas								
	Segundas luchaderas								
Corona <input type="text"/> L <input type="text"/> M <input type="text"/> C									
13. Penalización.....									
Valoración de puntos.....									
Sello y Firma									
<table border="1"> <tr> <td>Medalla de oro</td> <td>181 puntos</td> </tr> <tr> <td>Medalla de plata</td> <td>173 - 180,99 puntos</td> </tr> <tr> <td>Medalla de bronce</td> <td>165 - 172,99 puntos</td> </tr> </table>		Medalla de oro	181 puntos	Medalla de plata	173 - 180,99 puntos	Medalla de bronce	165 - 172,99 puntos	MEDALLA	<input type="text"/>
Medalla de oro	181 puntos								
Medalla de plata	173 - 180,99 puntos								
Medalla de bronce	165 - 172,99 puntos								

JUECES HOMOLOGADORES: Fdo.:

Fdo.:

Instrucciones para tomar las medidas

1. Longitud de las cuernas

Medida siguiendo la curvatura exterior desde el borde inferior externo de la roseta hasta el extremo de la punta de la corona que dé la mayor longitud total. La cinta métrica se oprimirá contra la cuerna a 3-4 cm. de la roseta y en la medición se procurará, en lo posible, no variar de dirección.

2. Longitud de las luchaderas

Medida por la cara antero inferior, desde la unión con la roseta hasta el extremo.

3. Longitud de las puntas centrales

Medida por la cara antero inferior, desde la bisectriz que divide el ángulo formado por este candil con la cuerna, hasta el extremo de la punta central. Si la punta central se divide en una horquilla, se mide hasta la punta más larga.

4. Perímetro de las rosetas

Medido en la sección más gruesa de las mismas, salvando con la cinta métrica las rugosidades.

5, 6, 7 y 8. Perímetro de las cuernas

Medido en la sección de la parte más delgada de los tramos indicados, sin consideración a otras posibles puntas existentes. Si falta la punta central en una cuerna, se mide el grosor en el sitio más delgado entre la luchadera y la corona. Este resultado se usa tanto para el perímetro entre la luchadera y la central como para el de la central a la corona. Si falta la punta central en ambas cuernas, el trofeo se considera atípico y no se homologa.

9. Peso de las cuernas

Se toma el peso en kilogramos, con apreciación hasta 10 gramos de las cuernas y el cráneo exento de toda materia extraña.

- Con el cráneo completo y sin mandíbula inferior, se deducirán 0,70 kg del peso total.
- Con el cráneo serrado de modo que falte la dentadura superior, se deducirán 0,50 kg del peso total.
- Con el cráneo serrado, presentando únicamente el frontal, no se deducirá nada del peso total.
- Con el cráneo serrado de modo que presente los pivotes y muy poco más de hueso, se añadirán de 0,15 a 0,20 kg al peso total.

10. Envergadura

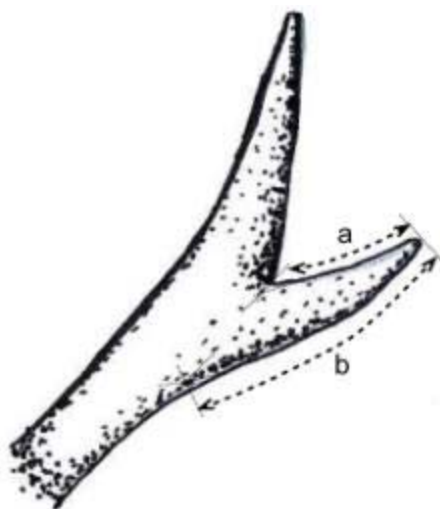
La máxima separación interior entre las cuernas:

	<i>Puntos</i>
- Si es inferior al 60 % del promedio de la longitud de las cuernas	0
- Del 60 al 69,9 %	1
- Del 70 al 80 %	2
- Superior al 80 %	3

Aclaraciones a los criterios de medición

11. Número de puntas

Cada punta se valora con un punto. Para considerarse como punta tiene que medir al menos dos centímetros por la parte más corta. El punto de inicio de la medición será la bisectriz entre la punta y el vástago o el punto medio con la punta adyacente, si la forma con esta una horquilla.



Por ejemplo, en este dibujo, para llegar a considerarse punta, debe cumplirse que, (a) sea mayor o igual a 2 cms. y (b) también debe ser mayor o igual a 2 cms.

12. Belleza

Color Puntos

- Gris claro, amarillento o teñido artificialmente 0
- Gris a marrón 1
- Marrón oscuro a negro 2

Perlas

Puntos

- Superficie de las cuernas lisa 0
- Superficie de las cuernas ligeramente perladas 1
- Superficie de las cuernas bien perladas 2

Puntas

Puntos

- Porosas o romas 0
- Puntigudas y oscuras 1
- Puntigudas y blancas 2

Puntos

Segundas luchaderas (Se valora cada una por separado)

- Corta (de 2 a 10 cm.) 0
- Mediana (de 10,1 a 15 cm.) 0,5
- Larga (más de 15 cm.) 1

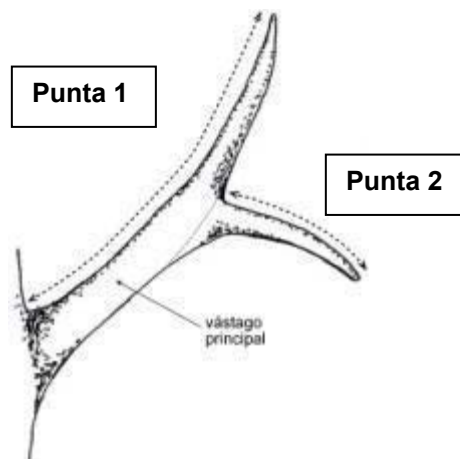
Las segundas luchaderas, que se valoran cada una separadamente, se miden por debajo, del mismo modo que las puntas centrales (desde la bisectriz con el vástago del cuerno).

Corona

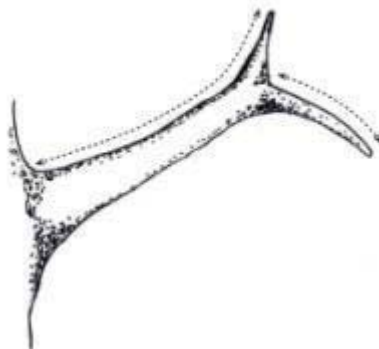
Forman parte de la corona todas las puntas que haya por encima de la punta central, y se miden por la parte más corta, desde la bisectriz con la cuerna.

En el caso de que dos puntas de la corona formen una horquilla, el vástago común podrá asignarse a una de las puntas. Pueden darse dos situaciones:

- a) Cuando una de las puntas es el vástago principal de la horquilla, dicha punta se medirá a partir del comienzo de dicho vástago. La otra punta se medirá a partir de la bifurcación. (Ver siguiente figura).



- b) Cuando ambas puntas sean de similar disposición, no pudiendo considerarse a ninguna como vástago principal, el tramo común se asignará a la punta más corta, como opción más favorable para la puntuación de la corona.



Según sea el número total de éstas entre ambas cuernas, y su longitud (largas, medianas o cortas), la valoración de la corona (de 1 a 10 puntos) será, en cada caso, la que le corresponda en la tabla de la valoración de la corona, que se adjunta.

Para ello se busca en la fila alta del cuadro el número de puntas de las coronas que se homologan; luego, en la columna de la izquierda, el correspondiente al número de puntas largas; a continuación, en la columna contigua, el de las medianas.

Finalmente, el recuadro inmediato de la columna “puntos” nos dará la valoración de la corona.

CLASIFICACIÓN DE LAS PUNTAS SEGÚN SU LONGITUD

	Medida
- Puntas cortas	de 2 a 10 cm
- Puntas medianas	de 10,1 a 15 cm
- Puntas largas	más de 15 cm

13. Penalización

Se podrá restar hasta un máximo de tres puntos por los siguientes defectos:

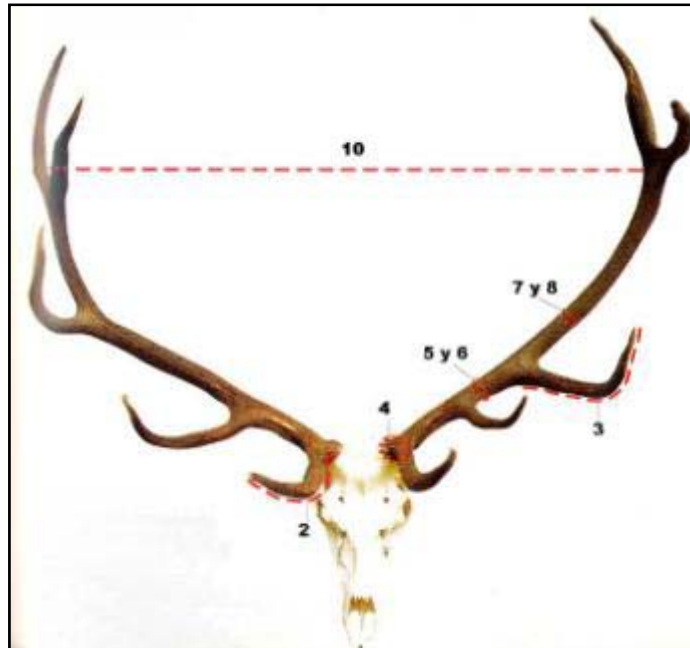
- Implantación irregular



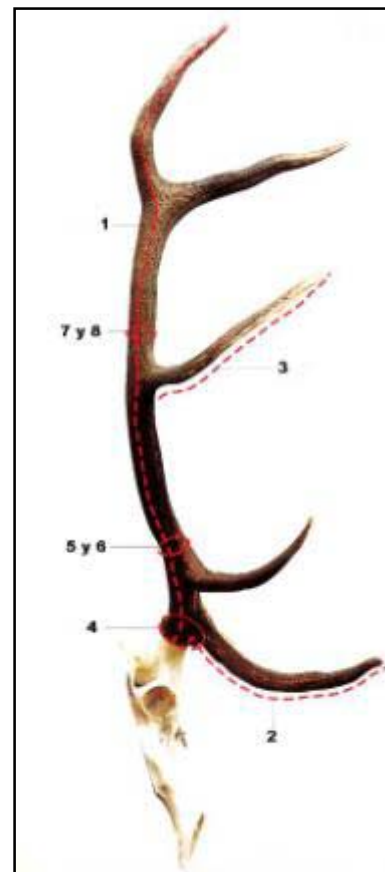
- Pronunciada asimétrica
- Marcada diferencia en la longitud de las cuernas
- Diferencias en la longitud de las luchaderas, segundas luchaderas y puntas centrales

Las penalizaciones sólo se aplicarán a los defectos que las medidas no han considerado.

Imágenes de toma de medidas



Medidas de la 1 a la 8, y 10 según instrucciones
Vista frontal (e)



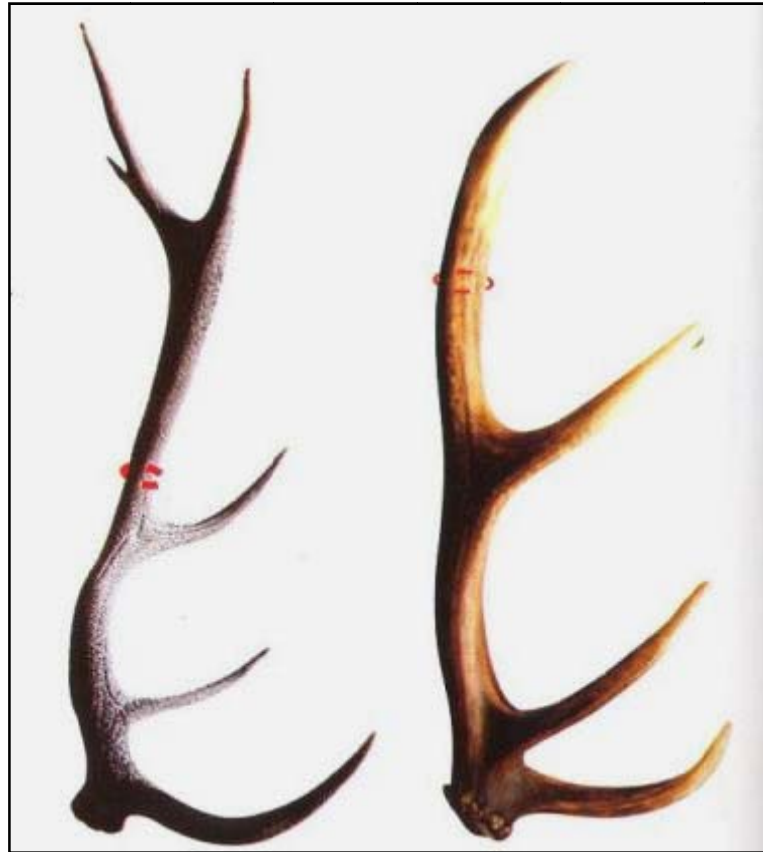
Medidas de la 1 a la 8, según instrucciones Vista lateral (e)



Medida 3 (e)



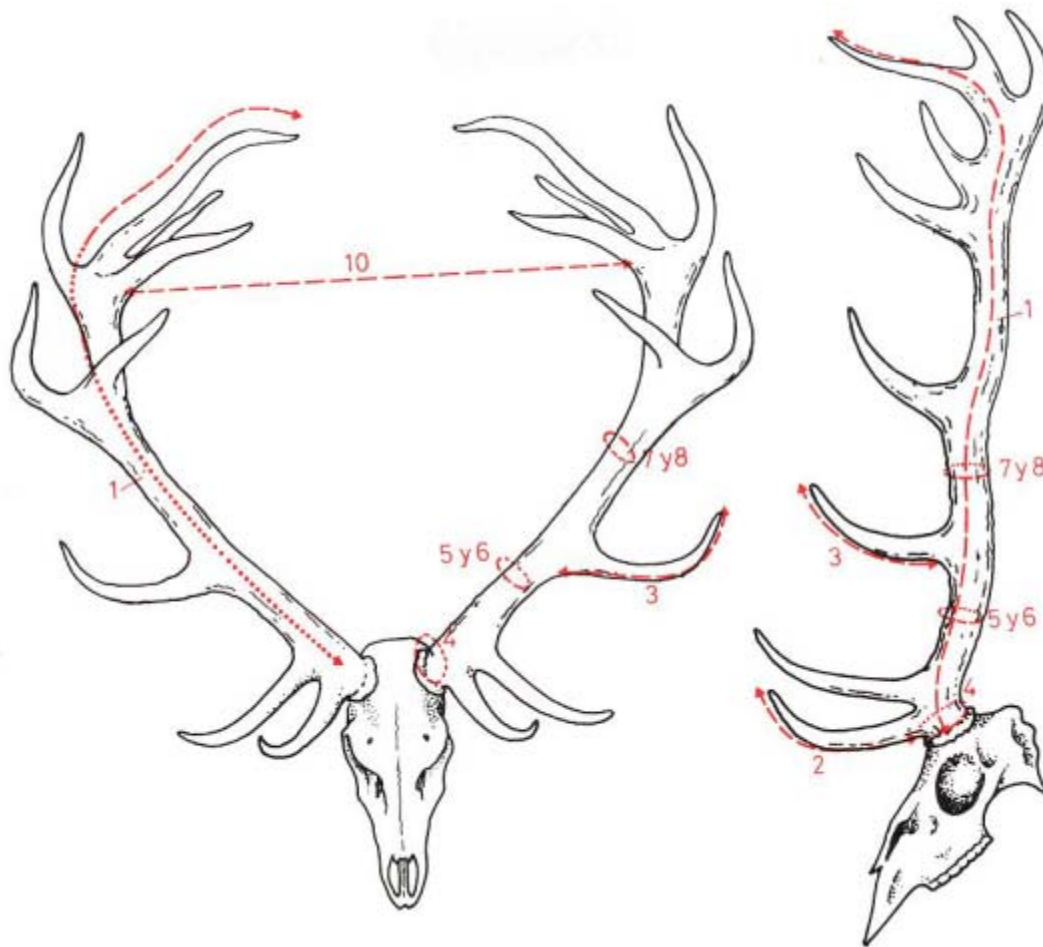
Medida 4 (e)



Medidas 7 y 8, según instrucciones (e)



Medida 9: Deducción del peso (e)



Medidas de la 1 a la 8, y 10 según instrucciones. Vista frontal y lateral. (a)

Imágenes de Belleza

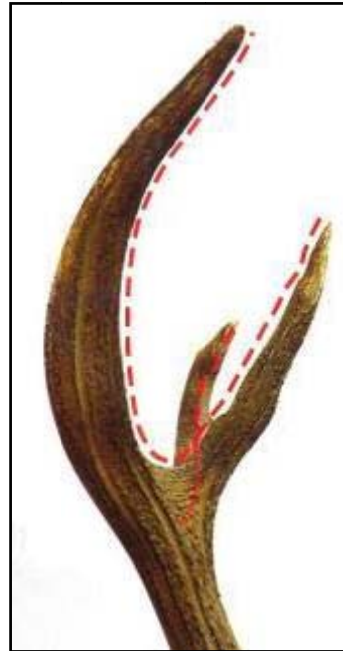


Color *(e)*

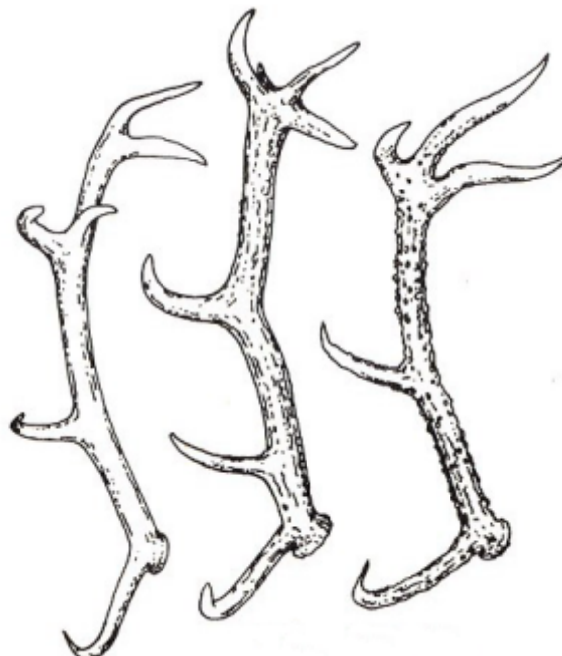
Imagen izquierda: 0.5 puntos

Imagen central: 1 punto

Imagen derecha: 2 puntos



Corona. Medición puntas *(e)*



0 puntos

1 punto

2 puntos

Perlas *(d)*

Tabla de valoración de la corona

Número de puntas	Número de puntas		Puntos	Número de puntas		Puntos	Número de puntas		Puntos	Número de puntas		Puntos	Número de puntas		Puntos	Número de puntas		Puntos
	Largas	Medianas		Largas	Medianas		Largas	Medianas		Largas	Medianas		Largas	Medianas		Largas	Medianas	
0	0	0	0	0-1	0-1	4	0	0-1	5	0-2	6	0-2	6,5	0-3	7	0-3	7	
	1	0	0,5	2-5	2-6	4,5	0	3-7	5	3-7	6,5	3-9	7	4-9	7,5	4-9	7,5	
	2	0,5	1	6-8	7-9	5	1	8-10	6	5-9	7	10-11	7,5	10 ó más	8	10 ó más	8	
	3	-	1,5	0-3	0-4	4,5	1	0-4	5,5	5-9	7	0-5	7	0	7	0	7	
	4	-	-	4-7	5-8	5	2	5-8	6	0-1	6,5	6-10	7,5	1-6	7,5	7 ó más	8	
	5	-	-	2-5	0-2	4,5	2	0-2	5,5	2-6	7	0-2	7	0-3	7,5	0-3	7,5	
	6	-	-	6	3-7	5,5	3	3-7	6	7-8	7,5	8-9	8	10 ó más	8,5	10 ó más	8,5	
1	0	0	0,5	0-3	0	5	3	0-3	5,5	0	7	0-4	7,5	0	7,5	0	7,5	
	1	0,5	1	4-5	1-4	5,5	3	5-6	6,5	3	7,5	5-8	8	1-6	8	1-6	8	
	2	-	1,5	0-1	0-2	5	4	0-2	6	4	7	0-1	7,5	7 ó más	8,5	7 ó más	8,5	
	3	-	-	2-1	3-5	5,5	4	3-5	6,5	4	7,5	2-7	8	4 ó más	8,5	4 ó más	8,5	
	4	-	-	0-3	0	5,5	5	0	6	5	7,5	0-6	8	0	8	0	8	
	5	-	-	2-5	1-4	6,5	6	1-4	6,5	6	8	0-1	8	1-6	8,5	1-6	8,5	
2	0	1	1,5	0-1	0-1	6	7	0-1	6,5	7	8	0-4	8,5	0	8,5	0	8,5	
	1	1,5	2	2-3	2-3	6,5	6	2-3	7	8	8,5	0-3	8,5	1 ó más	9	1 ó más	9	
	2	-	2,5	0-1	0-1	7	8	0-1	7	8	8,5	0-2	8,5	0 ó más	9	0 ó más	9	
	3	-	-	0-1	0	7	9	0	7	9	9	0-2	9	0 ó más	9,5	0 ó más	9,5	
	4	-	-	3-5	0	7	10	0	7	10	9	0-1	9	0 ó más	9,5	0 ó más	9,5	
3	0	0	0	0	0	0	0	0	0	0	0	0	0	0	0	0	0	
	1	0	0,5	0	0	0	0	0	0	0	0	0	0	0	0	0	0	
	2	0	1	0	0	0	0	0	0	0	0	0	0	0	0	0	0	
	3	0	1,5	0	0	0	0	0	0	0	0	0	0	0	0	0	0	
4	0	0	0	0	0	0	0	0	0	0	0	0	0	0	0	0	0	
	1	0	0,5	0	0	0	0	0	0	0	0	0	0	0	0	0	0	
	2	0	1	0	0	0	0	0	0	0	0	0	0	0	0	0	0	
5	0	0	0	0	0	0	0	0	0	0	0	0	0	0	0	0	0	
	1	0	0,5	0	0	0	0	0	0	0	0	0	0	0	0	0	0	
6	0	0	0	0	0	0	0	0	0	0	0	0	0	0	0	0	0	
	1	0	0,5	0	0	0	0	0	0	0	0	0	0	0	0	0	0	
7	0	0	0	0	0	0	0	0	0	0	0	0	0	0	0	0	0	
	1	0	0,5	0	0	0	0	0	0	0	0	0	0	0	0	0	0	

Tabla de valoración de la Envergadura en función de la longitud de la cuerna

Longitud (cm)	Envergadura en cm																									
	50	51	52	53	54	55	56	57	58	59	60	61	62	63	64	65	66	67	68	69	70	71	72	73	74	75
90	0	0	0	1	1	1	1	1	1	1	1	1	1	2	2	2	2	2	2	2	2	2	3	3	3	3
91	0	0	0	0	1	1	1	1	1	1	1	1	1	2	2	2	2	2	2	2	2	2	3	3	3	3
92	0	0	0	0	0	1	1	1	1	1	1	1	1	1	1	2	2	2	2	2	2	2	2	3	3	3
93	0	0	0	0	0	0	1	1	1	1	1	1	1	1	1	2	2	2	2	2	2	2	2	2	3	3
94	0	0	0	0	0	0	1	1	1	1	1	1	1	1	1	2	2	2	2	2	2	2	2	2	2	3
95	0	0	0	0	0	0	0	1	1	1	1	1	1	1	1	1	2	2	2	2	2	2	2	2	2	2
96	0	0	0	0	0	0	0	0	1	1	1	1	1	1	1	1	1	2	2	2	2	2	2	2	2	2
97	0	0	0	0	0	0	0	0	1	1	1	1	1	1	1	1	1	1	2	2	2	2	2	2	2	2
98	0	0	0	0	0	0	0	0	0	1	1	1	1	1	1	1	1	1	1	2	2	2	2	2	2	2
99	0	0	0	0	0	0	0	0	0	0	1	1	1	1	1	1	1	1	1	2	2	2	2	2	2	2
100	0	0	0	0	0	0	0	0	0	0	1	1	1	1	1	1	1	1	1	1	2	2	2	2	2	2
101	0	0	0	0	0	0	0	0	0	0	0	1	1	1	1	1	1	1	1	1	1	2	2	2	2	2
102	0	0	0	0	0	0	0	0	0	0	0	1	1	1	1	1	1	1	1	1	1	1	1	2	2	2
103	0	0	0	0	0	0	0	0	0	0	0	0	1	1	1	1	1	1	1	1	1	1	1	2	2	2
104	0	0	0	0	0	0	0	0	0	0	0	0	0	1	1	1	1	1	1	1	1	1	1	1	2	2
105	0	0	0	0	0	0	0	0	0	0	0	0	0	1	1	1	1	1	1	1	1	1	1	1	2	2
106	0	0	0	0	0	0	0	0	0	0	0	0	0	0	1	1	1	1	1	1	1	1	1	1	1	2
107	0	0	0	0	0	0	0	0	0	0	0	0	0	0	1	1	1	1	1	1	1	1	1	1	1	2
108	0	0	0	0	0	0	0	0	0	0	0	0	0	0	0	1	1	1	1	1	1	1	1	1	1	1
109	0	0	0	0	0	0	0	0	0	0	0	0	0	0	0	1	1	1	1	1	1	1	1	1	1	1
110	0	0	0	0	0	0	0	0	0	0	0	0	0	0	0	1	1	1	1	1	1	1	1	1	1	1
111	0	0	0	0	0	0	0	0	0	0	0	0	0	0	0	0	1	1	1	1	1	1	1	1	1	1
112	0	0	0	0	0	0	0	0	0	0	0	0	0	0	0	0	0	1	1	1	1	1	1	1	1	1
113	0	0	0	0	0	0	0	0	0	0	0	0	0	0	0	0	0	0	1	1	1	1	1	1	1	1
114	0	0	0	0	0	0	0	0	0	0	0	0	0	0	0	0	0	0	1	1	1	1	1	1	1	1
115	0	0	0	0	0	0	0	0	0	0	0	0	0	0	0	0	0	0	0	1	1	1	1	1	1	1
116	0	0	0	0	0	0	0	0	0	0	0	0	0	0	0	0	0	0	0	0	1	1	1	1	1	1
117	0	0	0	0	0	0	0	0	0	0	0	0	0	0	0	0	0	0	0	0	0	1	1	1	1	1
118	0	0	0	0	0	0	0	0	0	0	0	0	0	0	0	0	0	0	0	0	0	0	1	1	1	1

Longitud (cm)	Envergadura en cm																									
	76	77	78	79	80	81	82	83	84	85	86	87	88	89	90	91	92	93	94	95	96	97	98	99	100	101
90	3	3	3	3	3	3	3	3	3	3	3	3	3	3	3	3	3	3	3	3	3	3	3	3	3	3
91	3	3	3	3	3	3	3	3	3	3	3	3	3	3	3	3	3	3	3	3	3	3	3	3	3	3
92	3	3	3	3	3	3	3	3	3	3	3	3	3	3	3	3	3	3	3	3	3	3	3	3	3	3
93	3	3	3	3	3	3	3	3	3	3	3	3	3	3	3	3	3	3	3	3	3	3	3	3	3	3
94	3	3	3	3	3	3	3	3	3	3	3	3	3	3	3	3	3	3	3	3	3	3	3	3	3	3
95	3	3	3	3	3	3	3	3	3	3	3	3	3	3	3	3	3	3	3	3	3	3	3	3	3	3
96	2	3	3	3	3	3	3	3	3	3	3	3	3	3	3	3	3	3	3	3	3	3	3	3	3	3
97	2	2	3	3	3	3	3	3	3	3	3	3	3	3	3	3	3	3	3	3	3	3	3	3	3	3
98	2	2	3	3	3	3	3	3	3	3	3	3	3	3	3	3	3	3	3	3	3	3	3	3	3	3
99	2	2	2	3	3	3	3	3	3	3	3	3	3	3	3	3	3	3	3	3	3	3	3	3	3	3
100	2	2	2	2	3	3	3	3	3	3	3	3	3	3	3	3	3	3	3	3	3	3	3	3	3	3
101	2	2	2	2	2	3	3	3	3	3	3	3	3	3	3	3	3	3	3	3	3	3	3	3	3	3
102	2	2	2	2	2	2	3	3	3	3	3	3	3	3	3	3	3	3	3	3	3	3	3	3	3	3
103	2	2	2	2	2	2	2	3	3	3	3	3	3	3	3	3	3	3	3	3	3	3	3	3	3	3
104	2	2	2	2	2	2	2	2	3	3	3	3	3	3	3	3	3	3	3	3	3	3	3	3	3	3
105	2	2	2	2	2	2	2	2	2	3	3	3	3	3	3	3	3	3	3	3	3	3	3	3	3	3
106	2	2	2	2	2	2	2	2	2	2	3	3	3	3	3	3	3	3	3	3	3	3	3	3	3	3
107	2	2	2	2	2	2	2	2	2	2	2	3	3	3	3	3	3	3	3	3	3	3	3	3	3	3
108	2	2	2	2	2	2	2	2	2	2	2	2	3	3	3	3	3	3	3	3	3	3	3	3	3	3
109	1	2	2	2	2	2	2	2	2	2	2	2	2	3	3	3	3	3	3	3	3	3	3	3	3	3
110	1	2	2	2	2	2	2	2	2	2	2	2	2	2	3	3	3	3	3	3	3	3	3	3	3	3
111	1	1	2	2	2	2	2	2	2	2	2	2	2	2	2	3	3	3	3	3	3	3	3	3	3	3
112	1	1	1	2	2	2	2	2	2	2	2	2	2	2	2	2	3	3	3	3	3	3	3	3	3	3
113	1	1	1	1	2	2	2	2	2	2	2	2	2	2	2	2	2	3	3	3	3	3	3	3	3	3
114	1	1	1	1	1	2	2	2	2	2	2	2	2	2	2	2	2	2	3	3	3	3	3	3	3	3
115	1	1	1	1	1	1	2	2	2	2	2	2	2	2	2	2	2	2	2	3	3	3	3	3	3	3
116	1	1	1	1	1	1	1	2	2	2	2	2	2	2	2	2	2	2	2	2	3	3	3	3	3	3
117	1	1	1	1	1	1	1	1	2	2	2	2	2	2	2	2	2	2	2	2	2	3	3	3	3	3
118	1	1	1	1	1	1	1	1	1	2	2	2	2	2	2	2	2	2	2	2	2	2	3	3	3	3